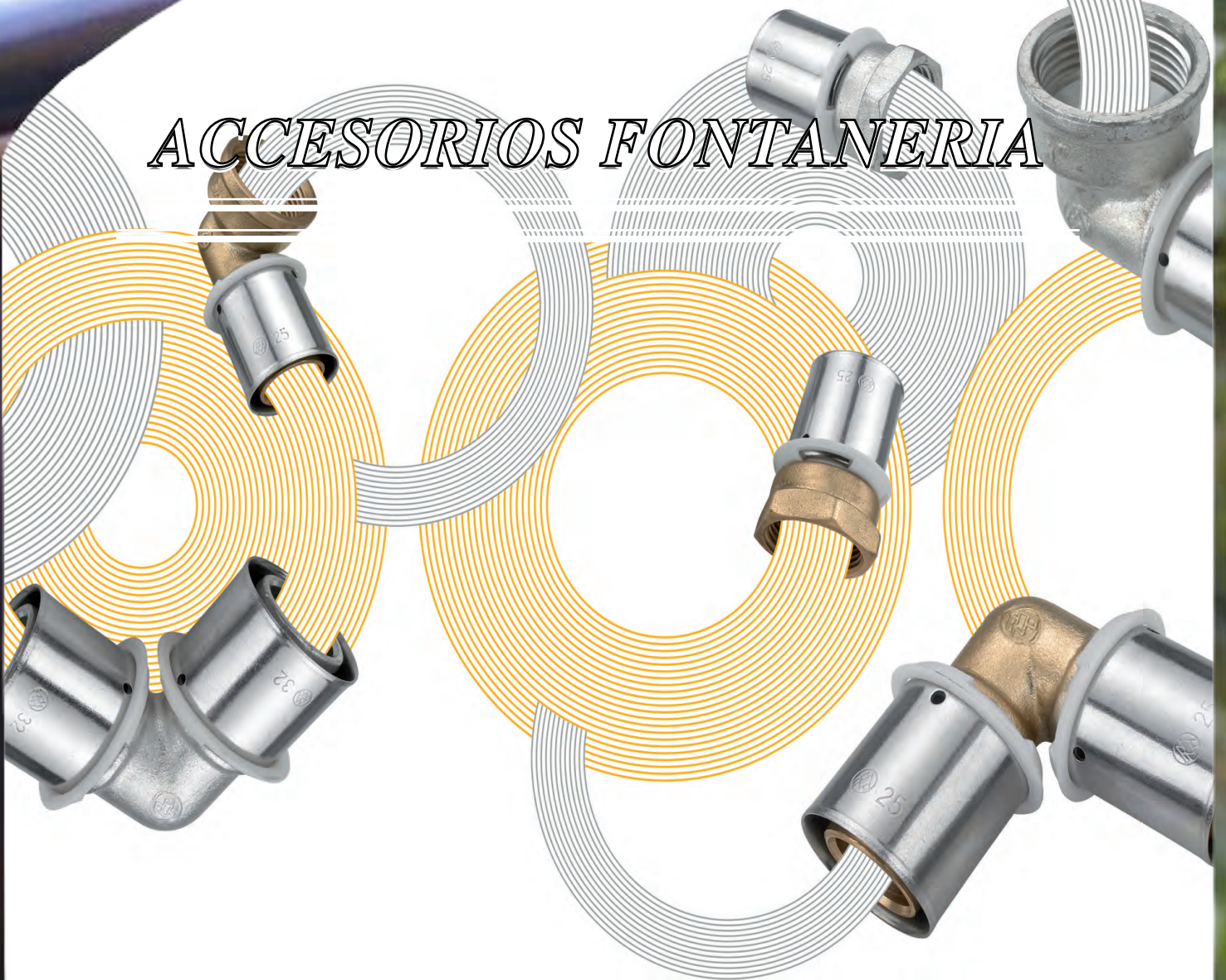


SITORAN TECHNOLOGY EMPRESAS

CATALOGO

MultiGrup
PexGrup

ACCESORIOS FONTANERIA



Catálogo Catalogue 2015



METALGRUPSA®

85th Anniversary



MONTSERRAT

since 1930

Mg⁰¹

MultiGrup

MultiGrup

MultiGrup

pág. 6-27

Pg⁰²

PexGrup

PexGrup

PexGrup

pág. 28-41

Mg⁰¹



11



12



12



13



14



15



16



17



18



19



20



21-22



23

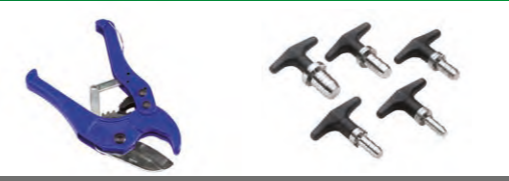


24



25

26



26



27



33

34



34



35



35



36



37



38



38



39



39



40



41

Pg⁰²

Mg⁰¹

MultiGrup
MultiGrup
MultiGrup

Producción bajo Norma EN 1254/3 con latón según Normas EN12164, EN12165 & EN1982.
Made under EN 1254/3 Norm with brass under EN12164, EN12165 & EN1982 Norms.
Production sous Norme EN 1254/3 avec laiton selon Normes EN12164, EN12165 & EN1982.

Sistema MultiGrup
MultiGrup System / *Système MultiGrup*



8

Tubería Multicapa MultiGrup
Multilayer Pipe MultiGrup / *Tube Multicouche MultiGrup*



11

Racorería Latón en Acabado Amarillo
Brass Fittings with Yellow Finition / *Raccords Laiton avec Finition Jaune*



12

Racorería Latón Estañado
Tinned Brass Fittings / *Raccords Laiton Etamé*



16

Colectores
Manifolds / *Collecteurs*



21

Válvulas
Valves / *Vannes*



23

Accesorios y Herramientas
Complements and Tools / *Accessoires et Outillage*



25

Sistema MultiGrup

MultiGrup System

El sistema MultiGrup está formado por: tubería multicapa, accesorios de conexión de latón, herramientas de acople del tubo al accesorio, y los accesorios de montaje a la obra.

Campo de aplicación

El sistema MultiGrup ha sido diseñado para su aplicación en instalaciones interiores de fontanería en agua fría y caliente, así como para instalaciones de calefacción por radiadores y suelo radiante.

En todos los casos la aplicación debe hacerse a las temperaturas y presiones de diseño descritas para cada clase de aplicación en la norma UNE-53960EX.

Componentes del sistema

Tuberías

Las tuberías MultiGrup (PE-RT / AL / PE-RT) están formadas por cinco capas diferentes:

- Capa interior de polietileno resistente a la temperatura (PE-RT)
- Capa de adhesivo de alta temperatura
- Capa intermedia de aluminio con soldadura a tope
- Capa de adhesivo de alta temperatura
- Capa exterior de polietileno resistente a la temperatura (PE-RT)

Disponen de su correspondiente certificado de producto: AENOR 001/004606.

La característica principal del tubo multicapa es la presencia de la capa intermedia de aluminio que confiere al tubo una extraordinaria resistencia a la presión, además de conferirle opacidad a la difusión de oxígeno.

Algunas de las características técnicas de la tubería son las siguientes:

Característica	Valor
Temperatura Máxima de Servicio	95°C
Temperatura Máxima Puntual	110°C
Rugosidad Absoluta	0,007 mm
Coefficiente Dilatación Lineal	0,025 mm/m
Permeabilidad al O ₂	< 0,1 g/m ³ d

Accesorios

Los accesorios están realizados en latón normalizado CW617N y CW614N. Con recubrimiento de última tecnología en estaño. Dicho recubrimiento confiere unas excelentes cualidades organolépticas y estéticas a la pieza. Sus dimensiones siguen las especificaciones de la norma EN1254/3 y han sido diseñados para garantizar el perfecto agarre y estanqueidad del tubo.

El casquillo de prensado está realizado en acero inoxidable AISI 304 que garantiza una perfecta resistencia a la corrosión.

Los accesorios disponen de sus correspondientes juntas tóricas en EPDM de alta resistencia a las temperaturas elevadas.

Montaje

Una de las ventajas de este sistema es su facilidad de montaje. El proceso se reduce a cuatro fases:



1 Cortar el tubo. 2 Calibrado-biselado del tubo. 3 Ensamblar accesorio. 4 Prensar.

Durante el proceso del montaje deben tenerse presentes las siguientes precauciones:

- Debe realizarse un corte limpio y escuadrado. Esto se consigue utilizando las tijeras de corte recomendadas a tal efecto.
- Es obligatorio realizar el calibrado-biselado antes de introducir el accesorio puesto que de no realizarlo existe el riesgo de arrastrar o dañar las juntas tóricas al introducir el accesorio.
- El tubo debe introducirse completamente en el accesorio. Esto puede comprobarse a través de los orificios de visualización de que disponen los casquillos de prensado.
- Debe prestarse un especial cuidado en asegurar una correcta posición de las mordazas de apriete. Comprobar que la mordaza esté bien situada sobre el casquillo, que existe un correcto escuadrado de la máquina de prensa con el casquillo, la medida de la mordaza corresponde con la medida del casquillo. Todas las precauciones son pocas puesto que de un buen prensado depende el éxito de la instalación.

Los rayos ultravioletas pueden dañar los polímeros. Debe evitarse la acción directa del sol sobre los tubos, tanto en su almacenamiento como en su instalación. Las instalaciones deben realizarse evitando el contacto entre el tubo y las aristas cortantes por el peligro de perforación del tubo.



MultiGrup system comprises: multilayer pipe, brass fittings, connecting tools to attach the pipe to the fitting and mounting accessories to work.

Scope

MultiGrup System is designed to use in plumbing installations for hot and cold water, heating radiators and floor heating.

In all cases the application must be made at the temperatures and pressures described for each type of application in the standard UNE-53960EX.

System Components

Pipes

MultiGrup (PE-RT / AL / PE-RT) pipes are made up of five different layers:

- Inner layer of temperature-resistant polyethylene (PE-RT)
- Adhesive layer of high temperature
- Intermediate layer of aluminum butt welding
- Adhesive layer of high temperature
- External layer of temperature-resistant polyethylene (PE-RT)



Product certificate: 001/004606 AENOR.

The main feature of the multilayer tube is the presence of the aluminium intermediate layer which gives the tube a remarkable resistance to pressure, as well as conferring opacity to oxygen diffusion.

Some of the technical characteristics of the pipeline are:

Feature	Value
Maximum Service Temperature	95°C
Maximum Punctual Temperature	110°C
Absolute roughness	0,007 mm
Linear Expansion Coefficient	0,025 mm/m
O ₂ permeability	< 0,1 g/m ³ d

Accessories

Accessories are made of brass and CW614N standard CW617N, with latest technology of tinned coat. This coating gives excellent organoleptic and aesthetic qualities to the piece. The dimensions follow the specifications of the standard EN1254 / 3 and are designed to ensure the perfect grip and seal of tube.

The pressed Sleeve is made of stainless steel AISI 304, which ensures perfect corrosion resistance.

Accessories have their own O-rings in EPDM with high resistance to high temperatures.

Assembly

One advantage of this system is its ease of assembly. The process is reduced to four phases:



1 Cut the tube. 2 Calibration-beveled tube. 3 Assembling accessory. 4 Press.

During the assembly process must be kept in mind the following precautions:

- Should be made a clean and squared cut. This is achieved using the scissors cutting recommended for this purpose.
- It is mandatory to perform calibration-edge before entering the accessory because of the risk to drag or damage the O-rings to enter the fitting.
- The tube must be inserted completely into the fitting. This can be seen through the viewing holes in pressed sleeves.
- Make sure of a correct position of the clamping jaws. Check that the jaw is properly positioned on the cap, that there is a proper squaring of the press machine with the cap, that the size of the jaws, fits the cap size. Pay special attention to everything because it is absolutely needed a good press for a successful installation.

The ultraviolet rays can damage the polymer. Avoid direct sunlight on the tubes, both in storage and in its installation. Facilities should be made to avoid contact between the tube and sharp edges due to the danger of tube perforation.



Système MultiGrup

Le système MultiGrup est composé par : Tuyaneries multicouche, accessoires de connexion de laiton, outils d'assemblage du tube à l'accessoire et les accessoires d'assemblage en oeuvre.

Champ d'application

Le système MultiGrup a été conçu pour son application dans des installations intérieures de plomberie en eau froide et chaude, ainsi que pour radiateurs de chauffage et sol rayonnant.

Dans tous les cas l'application doit se faire aux températures et pressions de conception décrites pour chaque classe d'application dans la norme UNE-53960EX.

Composants du système

Tuyaneries

Les Tuyaneries MultiGrup (PE-RT/A/PE-RT) sont formées par cinq couches différentes :

- Couche intérieure de polyéthylène résistant à la température (PE-RT)
- Couche d'adhésif de haute température
- Couche intermédiaire d'aluminium avec soudure à limite
- Couche d'adhésif de haute température
- Couche extérieure de polyéthylène résistant à la température (PE-RT)



Il est disponible le correspondant certificat de produit : AENOR 001/004606.

La caractéristique principale du tube multicouche est la présence de la couche intermédiaire d'aluminium qui confère au tube une résistance extraordinaire à la pression, en plus de conférer opacité à la diffusion de l'oxygène.

Les caractéristiques techniques de la tuyauterie sont les suivantes :

Caractéristiques	Valeur
T° Maximale de Service	95°C
T° Maximale Ponctuelle	110°C
Rugosité Absolue	0,007 mm
Coefficient Dilatation linéaire	0,025 mm/m
Perméabilité à l'O ₂	< 0,1 g/m ³ d

Accessoires

Les accessoires sont produits en laiton standardisé CW617N et CW614N, avec recouvrement de dernière technologie en étain. Ce recouvrement confère des qualités organoleptiques et esthétiques excellentes à la pièce. Ses dimensions suivent les spécifications de la norme EN1254/3 et ont été conçues pour assurer l'adhérence et étanchéité parfaites du tube.

La douille de pressage est en acier inoxydable AISI 304 qui garantit une résistance parfaite à la corrosion.

Les accessoires disposent des correspondants joints toriques en EPDM d'haute résistance aux hautes températures.

Montage

Un des avantages de ce système est sa facilité d'assemblage. Le processus se réduit à quatre phases :



1 Couper le tube.



2 Calibrer-biseauer du tube.



3 Assembler l'accessoire Tube+ Raccords.



4 Sertir - Presser.

Pendant le processus d'assemblage il faut avoir les précautions suivantes :

- On doit effectuer une coupe propre et ajustée. Ceci est obtenu en utilisant les ciseaux de coupe recommandés à cet effet.
- Il est obligatoire d'effectuer le calibrage et le biseautage avant d'introduire l'accessoire car autrement il existe le risque d'entraîner ou d'endommager les joints toriques en introduisant l'accessoire.
- Le tube doit être complètement introduit dans l'accessoire. Ceci peut être vérifié à travers les orifices de visualisation dans les douilles de pressage.
- Faites attention en assurant une position correcte des mâchoires de serrage. Vérifier que les mâchoires sont bien placées et correspondent bien à la dimension de la douille, que l'ensemble de la machine de presse et la douille soit ajusté correctement. Toutes les précautions doivent-être prises pour effectuer un bon pressage dont dépend le succès de l'installation.



Les rayons ultra-violetes peuvent endommager les polymères. On doit éviter l'action directe du soleil sur les tubes, tant pendant son stockage et dans l'installation. Les installations doivent être effectuées sans contact entre le tube et les bords coupants pour éviter le danger de perforation du tube.



Tube Multicouche MultiGrup / Multilayer Pipe MultiGrup / Tubería Multicapa MultiGrup

Rouleau Tube PERT-AL-PERT / PERT-AL-PERT Pipe Roll / Rollo Tubería PERT-AL-PERT

CÓDIGO	CÓDIGO EAN	MEDIDAS	1 PALET €/ Mt
245016	8423545089965	16x2	2,05
245018	8423545089972	18x2	2,42
245020	8423545089989	20x2	2,85
245025	8423545117309	25x2,5	4,67
245032	8423545090299	32x3	7,18



MEDIDAS	LONGITUD (M)	ROLLOS PALET	MT PAQUETE
16x2	100	24	2400
18x2	100	24	2400
20x2	100	16	1600
25x2,5	50	16	800
32x3	50	9	450

Barre Tube PERT-AL-PERT / PERT-AL-PERT Pipe Bar / Barra Tubería PERT-AL-PERT

CÓDIGO	CÓDIGO EAN	MEDIDAS	1 PALET €/ Mt
246016	8423545117323	16x2	2,15
246018	8423545117330	18x2	2,54
246020	8423545117347	20x2	2,99
246025	8423545117354	25x2,5	4,91
246032	8423545117361	32x3	7,54



MEDIDAS	LONGITUD (M)	BARRAS PAQUETE	MT PAQUETE	PAQUETE JAULA	MT JAULA
16x2	4	50	200	20	3200
18x2	4	35	140	20	2800
20x2	4	35	140	20	2400
25x2,5	4	20	80	20	1600
32x3	4	15	60	20	1200

Racorería Latón en Acabado Amarillo / Brass Fittings with Yellow Finition / Raccords Laiton avec Finition Jaune

Raccords Laiton avec Finition Jaune / Brass Fittings with Yellow Finition / Racorería Latón en Acabado Amarillo

Enlace Hembra (H - Diámetro Tubo) / Female Coupler (F - Pipe Diameter) / Manchon Femelle (F - Diamètre Tube)



CÓDIGO	CÓDIGO EAN	MEDIDAS	CAJA	PRECIO (€)
431216Y	8423545134863	1/2" F x 16	25	3,00
431218Y	8423545134870	1/2" F x 18	25	3,31
431220Y	8423545134887	1/2" F x 20	25	3,25
431320Y	8423545134894	3/4" F x 20	25	3,74
431325Y	8423545134900	3/4" F x 25	25	4,62
431326Y*	8423545134917	3/4" F x 26	25	4,90
431425Y	8423545134924	1" F x 25	25	5,69
431426Y*	8423545134948	1" F x 26	25	5,97
431432Y	8423545134931	1" F x 32	10	6,14
431532Y	8423545134955	1" 1/4 F x 32	10	8,62

* Consultar plazo de entrega
Consult delivery time / Consulter délai

Entronque Macho (M - Diámetro Tubo) / Male Coupler (M - Pipe Diameter) / Manchon Mâle (M - Diamètre Tube)



CÓDIGO	CÓDIGO EAN	MEDIDAS	CAJA	PRECIO (€)
432216Y	8423545134962	1/2" M x 16	25	2,81
432218Y	8423545134979	1/2" M x 18	25	3,22
432220Y	8423545134986	1/2" M x 20	25	3,27
432318Y	8423545134993	3/4" M x 18	25	3,97
432320Y	8423545135006	3/4" M x 20	25	4,01
432325Y	8423545135013	3/4" M x 25	25	4,79
432336Y*	8423545135020	3/4" M x 26	25	5,07
432425Y	8423545135037	1" M x 25	25	5,90
432426Y*	8423545135051	1" M x 26	25	6,18
432432Y	8423545135044	1" M x 32	10	6,49
432532Y	8423545135068	1" 1/4 M x 32	10	8,66

* Consultar plazo de entrega
Consult delivery time / Consulter délai

Manguito Unión (Diámetro Tubo - Diámetro Tubo) / Equal Union (Pipe Diameter - Pipe Diameter) / Raccord Droit Jonction Egal (Diamètre Tube - Diamètre Tube)



CÓDIGO	CÓDIGO EAN	MEDIDAS	CAJA	PRECIO (€)
433016Y	8423545135075	16 x 16	25	3,27
433018Y	8423545135082	18 x 18	25	3,58
433020Y	8423545135099	20 x 20	25	5,27
433025Y	8423545135105	25 x 25	25	7,13
433026Y*	8423545135129	26 x 26	25	7,41
433032Y	8423545135112	32 x 32	10	9,44

* Consultar plazo de entrega
Consult delivery time / Consulter délai

Manguito Unión Reducido (Diámetro Tubo - Diámetro Tubo) / Reducing Union (Pipe Diameter - Pipe Diameter) / Raccord Droit Jonction Réduit (Diamètre Tube - Diamètre Tube)



CÓDIGO	CÓDIGO EAN	MEDIDAS	CAJA	PRECIO (€)
434168Y	8423545135150	16 x 18	25	3,66
434160Y	8423545135136	16 x 20	25	3,70
434165Y	8423545135143	16 x 25	25	5,19
434166Y*	8423545135167	16 x 26	25	5,47
434180Y	8423545135174	18 x 20	25	3,76
434205Y	8423545135181	20 x 25	25	5,56
434206Y*	8423545135198	20 x 26	25	5,84
434252Y	8423545135204	25 x 32	10	8,40
434256Y*	8423545135211	26 x 32	10	8,68

* Consultar plazo de entrega
Consult delivery time / Consulter délai

Racor Móvil (H - Diámetro Tubo) / Female Swivel Fitting (F - Pipe Diameter) / Raccord Droit Femelle Ecroû Tournant (F - Diamètre Tube)



CÓDIGO	CÓDIGO EAN	MEDIDAS	CAJA	PRECIO (€)
435116Y	8423545135228	3/8" x 16	25	2,92
435216Y	8423545135235	1/2" x 16	25	3,27
435218Y	8423545135242	1/2" x 18	25	3,61
435220Y	8423545135259	1/2" x 20	25	3,49
435316Y	8423545135266	3/4" x 16	25	4,01
435318Y	8423545135273	3/4" x 18	25	4,84
435320Y	8423545135280	3/4" x 20	25	4,37
435325Y	8423545135297	3/4" x 25	25	5,08
435326Y*	8423545135303	3/4" x 26	25	5,36
435425Y	8423545135310	1" x 25	25	6,54
435426Y*	8423545135334	1" x 26	25	6,82
435432Y	8423545135327	1" x 32	10	7,30
435532Y	8423545135341	1" 1/4 x 32	10	13,02

* Consultar plazo de entrega
Consult delivery time / Consulter délai

Racor Móvil Largo (H - Diámetro Tubo) / Long Female Swivel Fitting (F - Pipe Diameter) / Raccord Droit Femelle Ecroû Tournant Longue (F - Diamètre Tube)



CÓDIGO	CÓDIGO EAN	MEDIDAS	CAJA	PRECIO (€)
439216Y	8423545137017	1/2" x 16	25	3,59
439220Y	8423545137031	1/2" x 20	25	3,83
439320Y	8423545137048	3/4" x 20	25	4,81
439325Y	8423545137055	3/4" x 25	25	5,59
439425Y	8423545137086	1" x 25	25	7,18
439432Y	8423545137062	1" x 32	25	8,02

Coude Femelle (F - Diamètre Tube) / Female Elbow (F - Pipe Diameter) / Codo Hembra (H - Diámetro Tubo)



CÓDIGO	CÓDIGO EAN	MEDIDAS	CAJA	PRECIO (€)
421216Y	8423545134023	1/2" H x 16	25	3,38
421218Y	8423545134030	1/2" H x 18	25	4,09
421220Y	8423545134047	1/2" H x 20	25	4,24
421325Y	8423545134061	3/4" H x 25	25	5,34
421326Y*	8423545134078	3/4" H x 26	25	5,62
421425Y	8423545134085	1" H x 25	25	8,29
421426Y*	8423545134108	1" H x 26	25	8,57
421432Y	8423545134092	1" H x 32	10	8,65

* Consultar plazo de entrega
Consult delivery time / Consulter délai

Coude Mâle (M - Diamètre Tube) / Male Elbow (M - Pipe Diameter) / Codo Macho (M - Diámetro Tubo)



CÓDIGO	CÓDIGO EAN	MEDIDAS	CAJA	PRECIO (€)
422216Y	8423545134115	1/2" M x 16	25	3,33
422218Y	8423545134122	1/2" M x 18	25	3,98
422220Y	8423545134139	1/2" M x 20	25	3,78
422320Y	8423545134146	3/4" M x 20	25	4,66
422325Y	8423545134153	3/4" M x 25	25	5,49
422326Y*	8423545134160	3/4" M x 26	25	5,77
422425Y	8423545134177	1" M x 25	25	7,90
422426Y*	8423545134191	1" M x 26	25	8,18
422432Y	8423545134184	1" M x 32	10	8,91

* Consultar plazo de entrega
Consult delivery time / Consulter délai

Applique Mural (F - Diamètre Tube) / Wall Elbow (F - Pipe Diameter) / Codo Mural (H - Diámetro Tubo)



CÓDIGO	CÓDIGO EAN	MEDIDAS	CAJA	PRECIO (€)
423216Y	8423545134207	1/2" H x 16	25	4,44
423218Y	8423545134214	1/2" H x 18	25	4,85
423220Y	8423545134221	1/2" H x 20	25	4,50
423320Y	8423545134238	3/4" H x 20	25	5,79
423325Y	8423545134245	3/4" H x 25	20	6,85
423336Y*	8423545136874	3/4" H x 26	20	7,19

* Consultar plazo de entrega
Consult delivery time / Consulter délai

Racorería Latón en Acabado Amarillo / Brass Fittings with Yellow Finition / Raccords Laiton avec Finition Jaune

Raccords Laiton avec Finition Jaune / Brass Fittings with Yellow Finition / Racorería Latón en Acabado Amarillo

Codo Tabique Hueco (H - Diámetro Tubo) / Hollow Side Wall Elbow (F - Pipe Diameter) / Coude Mur Creux (F - Diamètre Tube)



CÓDIGO	CÓDIGO EAN	MEDIDAS	CAJA	PRECIO (€)
425216Y	8423545134306	1/2" F x 16	25	5,06
425220Y	8423545134313	1/2" F x 20	25	5,14
427216Y	8423545134375	1/2" F x 16 LONG	25	6,18
427220Y	8423545134382	1/2" F x 20 LONG	25	6,37

Codo Tubo-Tubo (Diámetro Tubo - Diámetro Tubo)

Tube-Tube Elbow (Pipe Diameter - Pipe Diameter) / Coude Tube - Tube (Diamètre Tube - Diamètre Tube)



* Consultar plazo de entrega
Consult delivery time / Consulter délai

CÓDIGO	CÓDIGO EAN	MEDIDAS	CAJA	PRECIO (€)
424016Y	8423545134252	16 x 16	25	3,71
424018Y	8423545134269	18 x 18	25	5,04
424020Y	8423545134276	20 x 20	25	4,60
424025Y	8423545134283	25 x 25	25	7,40
424036Y*	8423545136812	26 x 26	25	7,77
424032Y	8423545134290	32 x 32	10	10,54

Te Hembra (H - Diámetro Tubo) / Female Tee (F - Pipe Diameter) / Te Femelle (F - Diamètre Tube)



* Consultar plazo de entrega
Consult delivery time / Consulter délai

CÓDIGO	CÓDIGO EAN	MEDIDAS	CAJA	PRECIO (€)
426216Y	8423545134320	1/2" F x 16	25	5,09
426218Y	8423545134337	1/2" F x 18	25	6,18
426220Y	8423545134344	1/2" F x 20	25	5,68
426325Y	8423545134351	3/4" F x 25	25	8,80
426336Y*	8423545136829	3/4" F x 26	25	9,24
426432Y	8423545134368	1" x 32	10	13,07

Te Macho (M - Diámetro Tubo) / Male Tee (M - Pipe Diameter) / Te Mâle (M - Diamètre Tube)



* Consultar plazo de entrega
Consult delivery time / Consulter délai

CÓDIGO	CÓDIGO EAN	MEDIDAS	CAJA	PRECIO (€)
428216Y	8423545134399	1/2" M x 16	25	5,43
428218Y	8423545134405	1/2" M x 18	25	6,57
428220Y	8423545134412	1/2" M x 20	25	6,18
428325Y	8423545134429	3/4" M x 25	25	9,14
428336Y*	8423545134436	3/4" M x 26	25	9,42
428432Y	8423545134443	1" M x 32	10	13,14

Te Tubo-Tubo (Diámetro Tubo - Diámetro Tubo)

Tube-Tube Tee (Pipe Diameter - Pipe Diameter) / Te Tube-Tube (Diamètre Tube - Diamètre Tube)



* Consultar plazo de entrega
Consult delivery time / Consulter délai

CÓDIGO	CÓDIGO EAN	MEDIDAS	CAJA	PRECIO (€)
429016Y	8423545134450	16 x 16 x 16	25	6,17
429018Y	8423545134467	18 x 18 x 18	25	7,51
429020Y	8423545134474	20 x 20 x 20	25	7,00
429025Y	8423545134481	25 x 25 x 25	25	10,99
429036Y*	8423545134504	26 x 26 x 26	25	11,89
429032Y	8423545134498	32 x 32 x 32	10	15,68

Te Reducida Tubo-Tubo (Diámetro Tubo - Diámetro Tubo)

Tube-Tube Reduced Tee (Pipe Diameter - Pipe Diameter) / Te Réduite Tube-Tube (Diamètre Tube - Diamètre Tube)



* Consultar plazo de entrega
Consult delivery time / Consulter délai

CÓDIGO	CÓDIGO EAN	MEDIDAS	CAJA	PRECIO (€)
430606Y	8423545134801	16 x 20 x 16	25	7,00
430868Y	8423545134849	18 x 16 x 18	25	7,22
430066Y	8423545134559	20 x 16 x 16	25	6,88
430060Y	8423545134542	20 x 16 x 20	25	6,88
430080Y	8423545134573	20 x 18 x 20	25	7,13
430006Y	8423545134511	20 x 20 x 16	25	7,00
430050Y	8423545134528	20 x 25 x 20	25	10,15
430056Y*	8423545134535	20 x 26 x 20	25	10,65
430566Y	8423545134764	25 x 16 x 16	25	9,36
430576Y	8423545134771	26 x 16 x 16	25	9,65
430560Y	8423545134740	25 x 16 x 20	25	9,73
430570Y*	8423545134560	26 x 16 x 20	25	10,21
430565Y	8423545134757	25 x 16 x 25	25	10,25
430586Y*	8423545134788	26 x 16 x 26	25	10,82
430500Y	8423545134641	25 x 20 x 20	25	9,95
430510Y*	8423545134672	26 x 20 x 20	25	10,23
430505Y	8423545134658	25 x 20 x 25	20	10,28
430516Y*	8423545134689	26 x 20 x 26	20	10,85
430550Y	8423545134719	25 x 25 x 20	25	10,44
430556Y*	8423545134726	26 x 26 x 20	25	11,01
430525Y	8423545134696	25 x 32 x 25	10	9,71
430536Y*	8423545134702	26 x 32 x 26	10	10,28
430255Y	8423545134610	32 x 25 x 25	10	14,47
430265Y*	8423545134634	32 x 26 x 26	10	15,04
430252Y	8423545134603	32 x 25 x 32	10	14,60
430262Y*	8423545134627	32 x 26 x 32	10	14,89

Racorería Latón Estañado / Tinned Brass Fittings / Raccords Laiton Etamé

Raccords Laiton Etamé / Tinned Brass Fittings / Racorería Latón Estañado

Enlace Hembra (H - Diámetro Tubo) / Female Coupler (F - Pipe Diameter) / Manchon Femelle (F - Diamètre Tube)



CÓDIGO	CÓDIGO EAN	MEDIDAS	CAJA	PRECIO (€)
431216	8423545107829	1/2" x 16	25	3,16
431218	8423545107843	1/2" x 18	25	3,48
431220	8423545107867	1/2" x 20	25	3,42
431320	8423545107904	3/4" x 20	25	3,94
431325	8423545116388	3/4" x 25	25	4,86
431336	8423545133422	3/4" x 26	xx	5,16
431425	8423545107928	1" x 25	25	5,99
431432	8423545116395	1" x 32	10	6,46
431436	8423545133439	1" x 26	25	6,29
431532	8423545122334	1" 1/4 x 32	10	9,07

Entronque Macho (M - Diámetro Tubo) / Male Coupler (M - Pipe Diameter) / Manchon Mâle (M - Diamètre Tube)



CÓDIGO	CÓDIGO EAN	MEDIDAS	CAJA	PRECIO (€)
432216	8423545107966	1/2" x 16	25	2,96
432218	8423545107980	1/2" x 18	25	3,39
432220	8423545108000	1/2" x 20	25	3,44
432318	8423545108024	3/4" x 18	25	4,18
432320	8423545108048	3/4" x 20	25	4,22
432325	8423545116425	3/4" x 25	25	5,04
432336	8423545133446	3/4" x 26	25	5,34
432425	8423545108062	1" x 25	25	6,21
432432	8423545116432	1" x 32	10	6,83
432436	8423545133453	1" x 26	25	6,51
432532	8423545122341	1" 1/4 x 32	10	9,12

Manguito Unión (Diámetro Tubo - Diámetro Tubo)

Equal Union (Pipe Diameter - Pipe Diameter) / Raccord Droit Jonction Egal (Diamètre Tube - Diamètre Tube)



CÓDIGO	CÓDIGO EAN	MEDIDAS	CAJA	PRECIO (€)
433016	8423545108109	16 x 16	25	3,44
433018	8423545108123	18 x 18	25	3,77
433020	8423545108147	20 x 20	25	5,55
433025	8423545108161	25 x 25	25	7,50
433036	8423545133460	26 x 26	25	7,80
433032	8423545116463	32 x 32	10	9,94

Manguito Unión Reducido (Diámetro Tubo - Diámetro Tubo)

Reducing Union (Pipe Diameter - Pipe Diameter) / Raccord Droit Jonction Réduit (Diamètre Tube - Diamètre Tube)



CÓDIGO	CÓDIGO EAN	MEDIDAS	CAJA	PRECIO (€)
434168	8423545108222	16 x 18	25	3,85
434160	8423545108208	16 x 20	25	3,89
434165	8423545122518	16 x 25	25	5,46
434176	8423545133477	16 x 26	25	5,76
434180	8423545108246	18 x 20	25	3,96
434205	8423545108284	20 x 25	25	5,85
434216	8423545133484	20 x 26	25	6,15
434252	8423545116487	25 x 32	10	8,84
434256	8423545133491	26 x 32	25	9,14

Raccord Droit Femelle Ecrou Tournant (F - Diamètre Tube) / Female Swivel Fitting (F - Pipe Diameter) / Racor Móvil (H - Diámetro Tubo)



CÓDIGO	CÓDIGO EAN	MEDIDAS	CAJA	PRECIO (€)
435116	8423545123072	16x3/8	25	3,07
435216	8423545108338	16x1/2	25	3,44
435218	8423545108352	18x1/2	25	3,80
435220	8423545108376	20x1/2	25	3,67
435316	8423545123201	16x3/4	25	4,22
435318	8423545108390	18x3/4	25	5,09
435320	8423545108420	20x3/4	25	4,60
435325	8423545108444	25x3/4	25	5,35
435336	8423545133507	26x3/4	25	5,65
435436	8423545133514	26x1"	25	7,18
435425	8423545108468	25x1"	25	6,88
435432	8423545116500	32x1"	10	7,68
435532	8423545123089	32x1" 1/4	10	13,71

Racor Móvil Largo (H - Diámetro Tubo)

Long Female Swivel Fitting (F - Pipe Diameter) / Raccord Droit Femelle Ecrou Tournant Longue (F - Diamètre Tube)



CÓDIGO	CÓDIGO EAN	MEDIDAS	CAJA	PRECIO (€)
439216	8423545136911	1/2" x 16	25	3,78
439220	8423545136928	1/2" x 20	25	4,03
439320	8423545136935	3/4" x 20	25	5,06
439325	8423545136942	3/4" x 25	25	5,88
439425	8423545137079	1" x 25	25	7,56
439432	8423545136959	1" x 32	25	8,44

Coude Femelle (F - Diamètre Tube) / Female Elbow (F - Pipe Diameter) / Codo Hembra (H - Diámetro Tubo)



CÓDIGO	CÓDIGO EAN	MEDIDAS	CAJA	PRECIO (€)
421216	8423545106518	1/2" x 16	25	3,56
421218	8423545106532	1/2" x 18	25	4,31
421220	8423545106556	1/2" x 20	25	4,46
421320	8423545106594	3/4" x 20	25	5,02
421325	8423545116005	3/4" x 25	25	5,62
421336	8423545133521	3/4" x 26	25	5,92
421425	8423545106617	1" x 25	25	8,73
421436	8423545133538	1" x 26	25	9,03
421432	8423545116029	1" x 32	10	9,11

Racorería Latón Estañado / Tinned Brass Fittings / Raccords Laiton Etamé

Raccords Laiton Etamé / Tinned Brass Fittings / Racorería Latón Estañado

Codo Macho (M - Diámetro Tubo) / Male Elbow (M - Pipe Diameter) / Coude Mâle (M - Diamètre Tube)



CÓDIGO	CÓDIGO EAN	MEDIDAS	CAJA	PRECIO (€)
422216	8423545106655	1/2" x 16	25	3,50
422218	8423545106679	1/2" x 18	25	4,19
422220	8423545106693	1/2" x 20	25	3,98
422320	8423545106730	3/4" x 20	25	4,90
422325	8423545116050	3/4" x 25	25	5,78
422336	8423545133187	3/4" x 26	25	6,08
422425	8423545106754	1" x 25	25	8,32
422436	8423545133194	1" x 26	25	8,62
422432	8423545116067	1" x 32	10	9,38

Codo Mural (H - Diámetro Tubo) / Wall Elbow (F - Pipe Diameter) / Applique Mural (F - Diamètre Tube)



CÓDIGO	CÓDIGO EAN	MEDIDAS	CAJA	PRECIO (€)
423216	8423545106792	1/2" x 16	25	4,67
423218	8423545106815	1/2" x 18	25	5,11
423220	8423545106839	1/2" x 20	25	4,74
423320	8423545106877	3/4" x 20	25	6,09
423325	8423545116101	3/4" x 25	25	7,21
423336	8423545136676	3/4" x 26	25	7,57

Codo Tabique Hueco (H - Diámetro Tubo) / Hollow Side Wall Elbow (F - Pipe Diameter) / Coude Mur Creux (F - Diamètre Tube)



CÓDIGO	CÓDIGO EAN	MEDIDAS	CAJA	PRECIO (€)
425216	8423545126349	1/2" x 16	25	5,33
425220	8423545126356	1/2" x 20	25	5,41
427216	8423545131374	1/2" x 16 LARGO	25	6,50
427220	8423545131381	1/2" x 20 LARGO	25	6,70

Codo Tubo-Tubo (Diámetro Tubo - Diámetro Tubo)

Tube-Tube Elbow (Pipe Diameter - Pipe Diameter) / Coude Tube - Tube (Diamètre Tube - Diamètre Tube)



CÓDIGO	CÓDIGO EAN	MEDIDAS	CAJA	PRECIO (€)
424016	8423545106945	16 x 16	25	3,91
424018	8423545106969	18 x 18	25	5,30
424020	8423545106983	20 x 20	25	4,84
424025	8423545107003	25 x 25	20	7,79
424036	8423545136683	26 x 26	20	8,17
424032	8423545116135	32 x 32	10	11,09

Te Femelle (F - Diamètre Tube) / Female Tee (F - Pipe Diameter) / Te Hembra (H - Diámetro Tubo)



CÓDIGO	CÓDIGO EAN	MEDIDAS	CAJA	PRECIO (€)
426216	8423545107140	1/2" x 16	25	5,36
426218	8423545107164	1/2" x 18	25	6,50
426220	8423545107188	1/2" x 20	25	5,98
426325	8423545116173	3/4" x 25	25	9,26
426336	8423545136690	3/4" x 26	25	9,72
426432	8423545116197	1" x 32	10	13,76

Te Mâle (M - Diamètre Tube) / Male Tee (M - Pipe Diameter) / Te Macho (M - Diámetro Tubo)



CÓDIGO	CÓDIGO EAN	MEDIDAS	CAJA	PRECIO (€)
428216	8423545107386	1/2" x 16	25	5,72
428218	8423545107409	1/2" x 18	25	6,92
428220	8423545107423	1/2" x 20	25	6,51
428325	8423545116258	3/4" x 25	25	9,62
428336	8423545116265	3/4" x 26	25	9,92
428432	8423545116272	1" x 32	10	13,83

Te Tubo-Tubo (Diámetro Tubo - Diámetro Tubo)

Te Tube-Tube (Diamètre Tube - Diamètre Tube) / Tube-Tube Tee (Pipe Diameter - Pipe Diameter)



CÓDIGO	CÓDIGO EAN	MEDIDAS	CAJA	PRECIO (€)
429016	8423545107522	16 x 16 x 16	25	6,49
429018	8423545107546	18 x 18 x 18	25	7,91
429020	8423545107560	20 x 20 x 20	25	7,37
429025	8423545107584	25 x 25 x 25	15	11,57
429036	842354133217	26 x 26 x 26	15	12,52
429032	8423545116302	32 x 32 x 32	10	16,50

Te Reducida Tubo-Tubo (Diámetro Tubo - Diámetro Tubo)

Te Réduite Tube-Tube (Diamètre Tube - Diamètre Tube) / Tube-Tube Reduced Tee (Pipe Diameter - Pipe Diameter)



CÓDIGO	CÓDIGO EAN	MEDIDAS	CAJA	PRECIO (€)
430606	8423545122426	16 x 20 x 16	25	7,37
430868	8423545107782	18 x 16 x 18	25	7,60
430066	8423545122464	20 x 16 x 16	25	7,24
430060	8423545107607	20 x 16 x 20	25	7,24
430560	8423545122235	25 x 16 x 20	25	10,24
430570	8423545136553	26 x 16 x 20	25	10,75
430080	8423545107621	20 x 18 x 20	25	7,50
430006	8423545122495	20 x 20 x 16	25	7,37
430050	8423545122501	20 x 25 x 20	25	10,68
430056	8423545133224	20 x 26 x 20	25	11,21
430505	8423545107690	25 x 20 x 25	25	10,82

Racorería Latón Estañado / Tinned Brass Fittings / Raccords Laiton Etamé

Collecteurs / Manifolds / Colectores

Te Reducida Tubo-Tubo (Diámetro Tubo - Diámetro Tubo)

Tube-Tube Reduced Tee (Pipe Diameter - Pipe Diameter) / Te Réduite Tube-Tube (Diamètre Tube - Diamètre Tube)



CÓDIGO	CÓDIGO EAN	MEDIDAS	CAJA	PRECIO (€)
430566	8423545122358	25 x 16 x 16	25	9,86
430565	8423545122365	25 x 16 x 25	25	10,79
430500	8423545122389	25 x 20 x 20	25	10,47
430550	8423545122396	25 x 25 x 20	25	10,99
430525	8423545122402	25 x 32 x 25	10	10,22
430510	8423545133354	26 x 20 x 20	25	10,77
430516	8423545133331	26 x 20 x 26	25	11,42
430536	8423545133378	26 x 32 x 26	10	10,82
430556	8423545133361	26 x 26 x 20	25	11,59
430576	8423545133330	26 x 16 x 16	25	10,16
430586	8423545133347	26 x 16 x 26	25	11,39
430252	8423545116326	32 x 25 x 32	10	15,37
430255	8423545116340	32 x 25 x 25	10	15,23
430262	8423545133385	32 x 26 x 32	10	15,67
430265	8423545133392	32 x 26 x 26	10	15,83

Distribuidor 3 Salidas (Diámetro Tubo) / 3 Wayout Manifold (Pipe Diameter) / Distributeur à 3 Sorties (Diamètre Tube)



CÓDIGO	CÓDIGO EAN	MEDIDAS	CAJA	PRECIO (€)
436016	8423545124284	20 x 20 x 16 x 16	25	9,21
436020	8423545124338	20 x 20 x 20 x 20	25	12,69
436026	8423545124314	20 x 16 x 20 x 16	25	9,21
436516	8423545124291	25 x 20 x 16 x 16	25	10,77
436520	8423545124307	25 x 20 x 20 x 20	25	11,40
436526	8423545124321	25 x 16 x 20 x 16	25	10,80
436616	8423545136843	26 x 20 x 16 x 16	25	11,30
436620	8423545136850	26 x 20 x 20 x 20	25	11,97
436626	8423545136867	26 x 16 x 20 x 16	25	11,34

Distribuidor 4 Salidas (Diámetro Tubo) / 4 Wayout Manifold (Pipe Diameter) / Distributeur à 4 Sorties (Diamètre Tube)

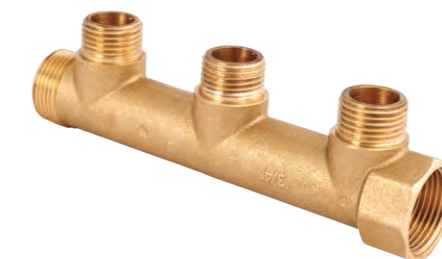


CÓDIGO	CÓDIGO EAN	MEDIDAS	CAJA	PRECIO (€)
437016	8423545124642	20 x 20 x 16 x 16 x 16	15	17,96
437020	8423545124383	20 x 20 x 20 x 20 x 20	15	22,58
437026	8423545133408	20 x 16 x 16 x 16 x 16	15	25,10
437526	8423545133415	20 x 20 x 20 x 20 x 20	15	25,15
437025	8423545124390	25 x 20 x 16 x 16 x 16	15	24,80
437520	8423545124666	25 x 20 x 20 x 20 x 20	15	24,85
437026	8423545133408	26 x 20 x 16 x 16 x 16	15	26,04
437526	8423545133415	26 x 20 x 20 x 20 x 20	15	26,09

Colectores entre Ejes 50 mm (m-h 3/4" o 1" - Tomas M 1/2")

Manifolds 50 mm (M-H 3/4" or 1" - Outlets M 1/2") / Collecteurs entr'axe 50 mm (M-H 3/4" ou 1" - Sorties m 1/2")

CÓDIGO	CÓDIGO EAN	MEDIDAS	CAJA	PRECIO (€)
942622	8423545135815	M-H 3/4" - 2 TOMAS M 1/2"	-	8,977
942632	8423545136263	M-H 3/4" - 3 TOMAS M 1/2"	-	16,340
942642*	8423545136287	M-H 3/4" - 4 TOMAS M 1/2"	-	26,370
942822	8423545136492	M-H 1" - 2 TOMAS M 1/2"	-	9,577
942832	8423545136515	M-H 1" - 3 TOMAS M 1/2"	-	17,207

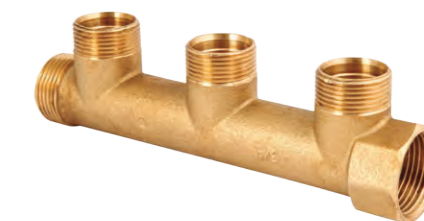


* Fundido / Cast / Fonte

Colectores entre Ejes 50 mm (M-H 3/4" o 1" - Tomas M 24/150)

Manifolds 50 mm (M-H 3/4" or 1" - Outlets M 24/150) / Collecteurs entr'axe 50 mm (M-H 3/4" ou 1" - Sorties M 24/150)

CÓDIGO	CÓDIGO EAN	MEDIDAS	CAJA	PRECIO (€)
942626	8423545135839	M-H 3/4" - 2 TOMAS M 24/150	-	8,700
942636	8423545136270	M-H 3/4" - 3 TOMAS M 24/150	-	16,120
942646*	8423545136294	M-H 3/4" - 4 TOMAS M 24/150	-	25,340
942826	8423545136508	M-H 1" - 2 TOMAS M 24/150	-	9,577
942836	8423545136522	M-H 1" - 3 TOMAS M 24/150	-	17,207



* Fundido / Cast / Fonte

Colectores 50 mm (M-H 3/4" - Salidas M 1/2") con Válvulas esfera mini m-h 1/2"

Manifolds 50 mm (M-H 3/4" - Outlets M 1/2") with Mini Ball Valves M-H 1/2" / Collecteurs 50 mm (M-H 3/4" - Sorties M 1/2") avec vannes à boisseau mini M-H 1/2"

CÓDIGO	CÓDIGO EAN	MEDIDAS	CAJA	PRECIO (€)
945622	8423545136751	M-H 3/4" - 2 TOMAS M 1/2"	-	24,674
945632	8423545136768	M-H 3/4" - 3 TOMAS M 1/2"	-	39,825
945642*	8423545136775	M-H 3/4" - 4 TOMAS M 1/2"	-	56,792



* Fundido / Cast / Fonte

Adaptadores para Colectores M 24/150

Adaptors for Manifolds M 24/150 / Adaptateurs pour Collecteurs M 24/150

CÓDIGO	CÓDIGO EAN	MEDIDAS	BOLSA	PRECIO (€)
420516	8423545136324	NUT 16	2	1,53
420520	8423545136331	NUT 20	2	1,57



Colectores / Manifolds / Collecteurs

Vannes / Valves / Válvulas

Colectores entre Ejes 35 mm (m-h 3/4" o 1" - Tomas M 1/2")

Manifolds 35 mm (M-H 3/4" or 1" - Outlets M 1/2") / Collecteurs entr'axe 35 mm (M-H 3/4" ou 1" - Sorties m 1/2")



CÓDIGO	CÓDIGO EAN	MEDIDAS	CAJA	PRECIO (€)
942322	8423545056189	M-H 3/4" - 2 TOMAS M 1/2"	-	7,71
942332	8423545056196	M-H 3/4" - 3 TOMAS M 1/2"	-	15,18
942342	8423545056202	M-H 3/4" - 4 TOMAS M 1/2"	-	17,71
942352*	8423545056219	M-H 3/4" - 5 TOMAS M 1/2"	-	26,90
942422	8423545061978	M-H 1" - 2 TOMAS M 1/2"	-	8,78
942432	8423545056226	M-H 1" - 3 TOMAS M 1/2"	-	18,20
942442	8423545056233	M-H 1" - 4 TOMAS M 1/2"	-	22,70
942452*	8423545056240	M-H 1" - 5 TOMAS M 1/2"	-	29,30

* Fundido / Cast / Fonte

Colectores entre Ejes 35 mm (m-h 3/4" o 1" - Tomas M 24/150)

Manifolds 35 mm (M-H 3/4" or 1" - Outlets M 24/150) / Collecteurs entr'axe 35 mm (M-H 3/4" ou 1" - Sorties M 24/150)



CÓDIGO	CÓDIGO EAN	MEDIDAS	CAJA	PRECIO (€)
942326	8423545134009	M-H 3/4" - 2 TOMAS M 24/150	-	7,47
942336	8423545134016	M-H 3/4" - 3 TOMAS M 24/150	-	13,63
942346*	8423545134009	M-H 3/4" - 4 TOMAS M 24/150	-	17,72
942426	8423545135594	M-H 1" - 2 TOMAS M 24/150	-	7,47
942436	8423545135600	M-H 1" - 3 TOMAS M 24/150	-	13,63

* Fundido / Cast / Fonte

Colectores 35 mm (M-H 3/4" - Salidas M 1/2") con Válvulas Esfera Mini M-H 1/2"

Manifolds 35 mm (M-H 3/4" - Outlets M 1/2") with Mini Ball Valves M-H 1/2"

Collecteurs 35 mm (M-H 3/4" - Sorties M 1/2") avec vannes à boisseau mini M-H 1/2"



CÓDIGO	CÓDIGO EAN	MEDIDAS	CAJA	PRECIO (€)
945322	8423545136638	M-H 3/4" - 2 TOMAS M 1/2"	-	24,674
945332	8423545136737	M-H 3/4" - 3 TOMAS M 1/2"	-	39,825
945342*	8423545136744	M-H 3/4" - 4 TOMAS M 1/2"	-	56,792

* Fundido / Cast / Fonte

Adaptadores para Colectores M 24/150

Adaptors for Manifolds M 24/150 / Adaptateurs pour Collecteurs M 24/150



CÓDIGO	CÓDIGO EAN	MEDIDAS	BOLSA	PRECIO (€)
420516	8423545136324	NUT 16	2	1,53
420520	8423545136331	NUT 20	2	1,57

Cuerpo Llave Esfera Empotrar (Diámetro Tubo)

Corps Vanne à Boisseau à Encastrer (Diamètre Tube) / Embed Ball Valve Body (Pipe Diameter)

CÓDIGO	CÓDIGO EAN	MEDIDAS	CAJA	PRECIO (€)
438216	8423545124437	16	20	20,78
438220	8423545124444	20	20	21,42
438225	8423545124451	25	10	30,55
438226	8423545133545	26	10	31,33



Vanne à Boisseau à Encastrer (Diamètre Tube) / Embed Ball Valve (Pipe Diameter) / Llave Esfera Empotrar (Diámetro Tubo)

CÓDIGO	CÓDIGO EAN	MEDIDAS	CAJA	PRECIO (€)
438620	8423545124703	20	10	28,57
438625	8423545124529	25	10	38,54
438626	8423545133552	26	10	39,32
438632	8423545124536	32	10	42,18



Vanne de Vidange Papillon (Diamètre Tube) / Emptying Valve Wing Handle (Pipe Diameter) / Llave Vaciado (Diámetro Tubo)

CÓDIGO	CÓDIGO EAN	MEDIDAS	CAJA	PRECIO (€)
438816	8423545124543	16	10	22,95



Corps Vanne de Fermeture (Diamètre Tube) / Closing Valve Body (Pipe Diameter) / Cuerpo Llave Corte (Diámetro Tubo)

CÓDIGO	CÓDIGO EAN	MEDIDAS	CAJA	PRECIO (€)
438016	8423545124406	16	20	20,34
438020	8423545124413	20	20	21,74
438025	8423545124420	25	10	33,65
438026	8423545133569	26	10	34,45



Cuerpo Llave Esfera en "U" (Diámetro Tubo)

Corps Vanne à Boisseau "U" à Encastrer (Diamètre Tube) / Embed "U" Ball Valve Body (Pipe Diameter)

CÓDIGO	CÓDIGO EAN	MEDIDAS	CAJA	PRECIO (€)
438316	8423545124499	16	10	27,43
438320	8423545124505	20	10	29,18
438325	8423545124512	25	10	43,29
438326	8423545133576	26	10	44,07



Válvulas / Valves / Vannes

Cuerpo Llave Corte en "U" (Diámetro Tubo)

Embed "U" Closing Valve (Pipe Diameter) / Corps Vanne de Fermeture "U" à Encastrer (Diamètre Tube)



CÓDIGO	CÓDIGO EAN	MEDIDAS	CAJA	PRECIO (€)
438116	8423545124468	16	10	36,21
438120	8423545124475	20	10	37,41
438125	8423545124482	25	10	48,36
438126	8423545133583	26	10	49,14

Volantes / Handles / Têtes



CÓDIGO	CÓDIGO EAN	MEDIDAS	BOLSA/CAJA	PRECIO (€)
290100	8423545091951	REDONDO ROUND / RONDE	5	6,74



CÓDIGO	CÓDIGO EAN	MEDIDAS	BOLSA/CAJA	PRECIO (€)
290110	8423545091968	LARGO LARGE / LONG	5	6,74



CÓDIGO	CÓDIGO EAN	MEDIDAS	BOLSA/CAJA	PRECIO (€)
290120	8423545091975	OCULTO HIDDEN / CACHÉ	5	6,44

Alargadera / Extension Piece / Allonge



CÓDIGO	CÓDIGO EAN	MEDIDAS	BOLSA/CAJA	PRECIO (€)
290500	8423545100530	25 mm	25	1,56

Accessoires et Outillage / Complements and Tools / Accesorios y Herramientas

Douilles / Sleeves / Casquillos



CÓDIGO	CÓDIGO EAN	MEDIDAS	CAJA	PRECIO (€)
400016	8423545115282	16	1	0,97
400018	8423545115985	18	1	1,36
400020	8423545115299	20	1	1,10
400025	8423545115305	25	1	2,00
400032	8423545115312	32	1	2,57

Plaques de Fixation / Fixation Plates / Placas Fijación

CÓDIGO	CÓDIGO EAN	MEDIDAS	CAJA	PRECIO (€)
400415	8423545124550	Grande / Big / Grande	1	2,91



CÓDIGO	CÓDIGO EAN	MEDIDAS	CAJA	PRECIO (€)
400416	8423545126424	Pequeña / Small / Petite	1	2,21



CÓDIGO	CÓDIGO EAN	DESCRIPCIÓN	CAJA	PRECIO (€)
400417	8423545131527	Placa Codo Tabique Hueco / Hollow Side Wall Elbow Plate / Plaque Coude Mur Creux	1	6,38



Vaina Interior para Accesorios de Polietileno Fijación Tubo Multicapa

Gainé Intérieure pour Accessoire de Polyéthylène à Fixer au Tube Multicouche / Inner Polyethylene Shell for Fixing Accessory Multilayer Tube

CÓDIGO	CÓDIGO EAN	ARTÍCULO	BOLSA	PRECIO (€)
330040	8423545086209	ø 40 mm x 4 mm	-	*
330050	8423545086216	ø 50 mm x 4,5 mm	-	*
330063	8423545086223	ø 63 mm x 6 mm	-	*
330075	8423545136706	ø 75 mm x 7,5 mm	-	*



* En preparación
In process / En course

Muelles / Springs / Ressorts



CÓDIGO	CÓDIGO EAN	MEDIDAS	CAJA	PRECIO (€)
400716	8423545126028	Int. 16	1	5,66
400718	8423545126035	Int. 18	1	8,19
400720	8423545126042	Int. 20	1	8,77
400725	8423545126059	Int. 25	1	9,32
400816	8423545126066	Ext. 16	1	8,80
400818	8423545126073	Ext. 18	1	9,84
400820	8423545126080	Ext. 20	1	11,62
400825	8423545126097	Ext. 25	1	15,73

Tijeras Corta-Tubos / Cutting Pipe Scissors / Ciseaux Coupe-Tubes



CÓDIGO	CÓDIGO EAN	MEDIDAS	CAJA	PRECIO (€)
400405	8423545126318	Basic	1	43,00

Calibradores Tubo Multicapa / Multilayer Pipe Calibrators / Calibreurs Tube Multicouche



CÓDIGO	CÓDIGO EAN	MEDIDAS	CAJA	PRECIO (€)
400916	8423545125762	Cal.16	1	146,00
400918	8423545125977	Cal.18	1	146,00
400920	8423545125991	Cal.20	1	146,00
400925	8423545126004	Cal.25	1	152,00
400932	8423545126011	Cal.32	1	167,00

Sertisseuse Multicouche / Multilayer Pressing Machine / Prensadora Multicapa

CÓDIGO	CÓDIGO EAN	MEDIDAS	CAJA	PRECIO (€)
400440	8423545125861	Set 16 - 20 - 25	1	4.121,00



CÓDIGO	CÓDIGO EAN	MEDIDAS	CAJA	PRECIO (€)
400420	8423545125779	Adaptador 230 V. 230 V. Adaptor / Adapteur 230 V.	1	913,00



Pinces à Sertir / Pressing Jaws / Tenazas

CÓDIGO	CÓDIGO EAN	MEDIDAS	CAJA	PRECIO (€)
400516	8423545125885	Mini MC "U" 16	1	298,50
400518	8423545125892	Mini MC "U" 18	1	298,50
400520	8423545125908	Mini MC "U" 20	1	298,50
400525	8423545125915	Mini MC "U" 25	1	298,50
400532	8423545125922	Mini MC "U" 32	1	372,00



Pg⁰²

PexGrup
PexGrup
PexGrup

Producción bajo Norma UNE- ISO 15875:2004 con latón según Normas EN12164, EN12165 & EN1982.
Made under UNE- ISO 15875:2004 Norm with brass under EN12164, EN12165 & EN1982 Norms.
Production sous Norme UNE- ISO 15875:2004 avec laiton selon Normes EN12164, EN12165 & EN1982.

Sistema PexGrup
PexGrup System / *Système PexGrup*



30

Tubería Pex PexGrup
Pex Pipe PexGrup / *Tube Pex PexGrup*



33

Racorería Latón Amarillo
Yellow Brass Fittings / *Raccords Laiton Jaune*



34

Válvulas
Valves / *Vannes*



38

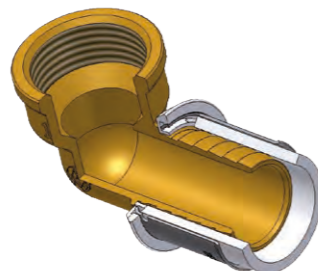
Accesorios y herramientas
Complements and Tools / *Accessoires et Outillage*



40

Sistema PexGrup

El sistema PexGrup está formado por el conjunto de tubería de polietileno reticulado, accesorios de conexión de latón, herramientas de acople del tubo al accesorio, y los accesorios de montaje a la obra.



Campo de aplicación

El sistema PexGrup ha sido diseñado para su aplicación en instalaciones interiores de fontanería en agua fría y caliente, así como para instalaciones de calefacción por radiadores y suelo radiante.

En el caso de calefacción por suelo radiante es aconsejable utilizar tubo PexGrup con barrera de oxígeno (EVOH).

En todos los casos la aplicación debe hacerse a las temperaturas y presiones de diseño descritas para cada clase de aplicación en la norma UNE-EN-ISO 15875.

Componentes del sistema

Tuberías

Las tuberías PexGrup de polietileno reticulado están fabricadas por el método del peróxido (PE-Xa). Disponen de su correspondiente certificado de producto: AENOR 001/004605.

Una de las características principales es la de presentar una flexibilidad superior a la de los tubos PEX reticulados por otros sistemas, además de poseer el grado de reticulación más elevado de todos los procedimientos de fabricación actuales.

Algunas de las características técnicas de la tubería son las siguientes:

Característica	Valor
Temperatura Máxima de Servicio	95°C
Temperatura Máxima Puntual	110°C
Rugosidad Absoluta	0.007 mm
Grado de Reticulación	>75% en Peso
Densidad	951 kg/m ³
Dilatación lineal	1,5x10-4/°K

Accesorios

Los accesorios están realizados en latón normalizado CW617N y CW614N. Sus dimensiones siguen las especificaciones de la norma EN1254/3 y han sido diseñados para garantizar el perfecto agarre y estanqueidad del tubo.

El casquillo de prensado está realizado en acero inoxidable AISI 304 que garantiza una perfecta resistencia a la corrosión.

Montaje

Una de las ventajas de este sistema es su facilidad de montaje.

El proceso se reduce a tres fases:



Cortar el tubo.



Ensamblar accesorio.



Prensar.

Durante el proceso del montaje deben tenerse presentes las siguientes precauciones:

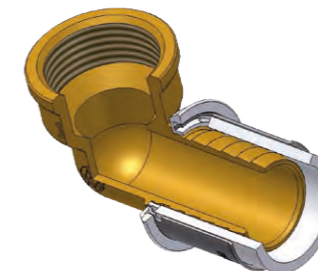
- Debe realizarse un corte limpio y escuadrado. Esto se consigue utilizando las tijeras de corte recomendadas a tal efecto.
- El tubo debe introducirse completamente en el accesorio. Esto puede comprobarse a través de los orificios de visualización de que disponen los casquillos de prensado.
- Debe prestarse un especial cuidado en asegurar una correcta posición de las mordazas de apriete. Comprobar que la mordaza esté bien situada sobre el casquillo, que existe un correcto escuadrado de la máquina de prensa con el casquillo, la medida de las mordaza corresponde con la medida del casquillo; todas las precauciones son pocas puesto que de un buen prensado depende el éxito de la instalación.

Los rayos ultravioletas pueden dañar el polietileno reticulado. Debe evitarse la acción directa del sol sobre los tubos, tanto en su almacenamiento como en su instalación. Las instalaciones deben realizarse evitando el contacto entre el tubo y las aristas cortantes por el peligro de perforación del tubo.



PexGrup System

PexGrup system comprises: reticulated polyethylene pipe, brass fittings, connecting tools to attach the pipe to the fitting and mounting accessories to work.



Scope

PexGrup System is designed to use in plumbing installations for hot and cold water, heating radiators and floor heating.

In the case of floor heating is advisable to use PexGrup pipe with oxygen barrier (EVOH).

In all cases the application must be made at the temperatures and pressures described for each type of application in the standard UNE-EN-ISO 15875.

System Components

Pipes

PexGrup pipes are made of polyethylene by the method of peroxide (PE-Xa), and have their certificate of product: 001/004605 AENOR.

One of the main features is a higher flexibility of the PEX tubes crosslinked by other systems, besides having the highest level of crosslinking of all current manufacturing procedures.

Some of the technical characteristics of the pipeline are:

Feature	Value
Maximum Service Temperature	95°C
Maximum Punctual Temperature	110°C
Absolute roughness	0.007 mm
Crosslinking Degree	>75% en Peso
Density	951 kg/m ³
Linear Dilation	1,5x10-4/°K

Accessories

Accessories are made of brass and CW614N standard CW617N. The dimensions follow the specifications of the standard EN1254 / 3 and are designed to ensure the perfect grip and tube sealing.

The pressed Sleeve is made of stainless steel AISI 304, which ensures perfect corrosion resistance.

Assembly

One advantage of this system is its ease of assembly.

The process is reduced to three phases:



Cut the tube.



Assembling accessory.



Press.

During the assembly process must be taken the following precautions:

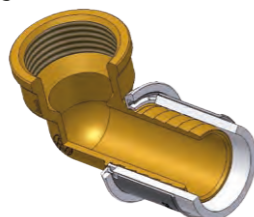
- Should be made a clean and squared cut. This is achieved using the scissors cutting recommended for this purpose.
- The tube should be inserted completely into the fitting. This can be seen through the viewing holes in pressed sleeves.
- Be sure of a correct position of the clamping jaws. Check that the jaw is properly positioned on the cap, that there is a proper squaring of the press machine with the cap, that the measure size of the jaws fits the cap size. Pay special attention to everything because it is absolutely needed a good press for a successful installation.

The ultraviolet rays can damage the polyethylene. Avoid direct sunlight on the tubes, both in storage and in its installation. Facilities should be made to avoid contact between the tube and sharp edges due to the danger of tube perforation.



Système PexGrup

Le système PexGrup est composé par l'ensemble de tuyaneries de polyéthylène réticulé, et d'accessoires de connexion en laiton, outils pour relier le tube à l'accessoire, et les accessoires d'assemblage en oeuvre.



Champ d'application

Le système PexGrup a été conçu pour son application dans des installations intérieures de plomberie en eau froide et chaude, ainsi que pour radiateurs de chauffage et sol rayonnant.

Dans le cas de chauffage par sol rayonnant il est recommandé d'utiliser tube PexGrup avec barrière d'oxygène (EVOH).

Dans tous les cas l'application doit se faire aux températures et pressions de conception décrites pour chaque classe d'application dans la norme UNE-EN-ISO 15875.

Composants du système

Tuyaneries

Les tuyaneries PexGrup de polyéthylène réticulé sont fabriquées par la méthode du peroxyde (PE-Xa), et disposent de leur correspondant certificat de produit : AENOR 001/004605.

Une des caractéristiques principales est de présenter une flexibilité supérieure à celle des tubes PEX réticulés par d'autres systèmes, en plus de posséder le degré de réticulation le plus élevé de toutes les procédures de fabrication actuelles.

Certaines caractéristiques techniques de la tuyanerie sont les suivantes :

Caractéristiques	Valeur
T° Maximale de Service	95°C
T° Maximale Ponctuelle	110°C
Rugosité Absolue	0.007 mm
Degré de réticulation	>75% en poids
Densité	951 kg/m ³
Dilatation linéaire	1,5x10-4/°K

Accessoires

Les accessoires sont produits en laiton standardisé CW617N et CW614N, ses dimensions suivent les spécifications de la norme EN1254/3 et ont été conçues pour assurer l'adhérence et étanchéité parfaites du tube.

La douille de pressage est en acier inoxydable AISI 304 qui garantit une résistance parfaite à la corrosion.

Montage

Un des avantages de ce système est sa facilité l'assemblage.

Le processus est réduit à à trois phases :



Couper le tube.



Assembler l'accessoire.



Presser.

Pendant le processus d'assemblage il faut considerer les précautions suivantes :

- On doit effectuer une coupe propre et ajustée. Celle-ci est obtenue en utilisant les ciseaux de coupe recommandés à cet effet.
- Le tube doit s'introduire complètement dans l'accessoire. Ceci peut être vérifié à travers les orifices de visualisation dans les douilles de pressage.
- Faites attention en assurant une position correcte des mâchoires de serrage. Vérifier que les mâchoires sont bien placées et correspondent bien à la dimension de la douille, que l'ensemble de la machine de presse et la douille soit ajusté correctement. Toutes les précautions doivent-être prises pour effectuer un bon pressage dont dépend le succès de l'installation.

Les rayons ultra-violetes peuvent endommager le polyéthylène réticulé. On doit éviter l'action directe du soleil sur les tubes, pendant son stockage et dans l'installation. Les installations doivent être effectuées sans contact entre le tube et les bords coupants pour éviter le danger de perforation du tube.



Tube Pex PexGrup / Pex Pipe PexGrup / Tubería Pex PexGrup

Rouleau Tube PEX-A / PEX-A Pipe Roll / Rollo Tubería PEX-A

CÓDIGO	CÓDIGO EAN	MEDIDAS	1 PALET €/ Mt
240016	8423545087329	16x1,8	1,50
240020	8423545087343	20x1,9	1,93
240025	8423545087350	25x2,3	2,91
240032	8423545087367	32x2,9	4,79



MEDIDAS	LONGITUD (MT)	ROLLOS PALET	MT PALET
16x1,8	120	24	2880
20x1,9	100	16	1600
25x2,3	50	16	800
32x2,9	50	9	450

Barre Tube PEX-A / PEX-A Pipe Bar / Barra Tubería PEX-A

CÓDIGO	CÓDIGO EAN	MEDIDAS	1 PALET €/ Mt
241016	8423545130568	16x1,8	1,51
241020	8423545126844	20x1,9	1,93
241025	8423545117378	25x2,3	3,03
241032	8423545117385	32x2,9	4,98



MEDIDAS	LONGITUD (MT)	BARRAS PAQUETE	MT PAQUETE	PAQUETE JAULA	MT JAULA
16x1,8	5	40	200	25	3750
20x1,9	5	30	150	25	3125
25x2,3	5	20	100	25	2500
32x2,9	5	15	75	25	1875

Rouleau Tube PEX-A EVOH / PEX-A EVOH Pipe Roll / Rollo Tubería PEX-A EVOH

CÓDIGO	CÓDIGO EAN	MEDIDAS	1 PALET €/ Mt
242016	8423545117392	16x1,8	1,79
242020	8423545117415	20x1,9	2,38
242025	8423545117422	25x2,3	3,47
242032	8423545117439	32x2,9	5,52



MEDIDAS	LONGITUD (MT)	ROLLOS PALET	MT PALET
16x1,8	200	16	3200
20x1,9	100	16	1600
25x2,3	50	16	800
32x2,9	50	9	450

Racorería Latón Amarillo / Yellow Brass fittings / Raccords Laiton Jaune

Raccords Laiton Jaune / Yellow Brass fittings / Racorería Latón Amarillo

Enlace Hembra (H - Diámetro Tubo) / Female Coupler (F - Pipe Diameter) / *Manchon Femelle (F - Diamètre Tube)*



CÓDIGO	CÓDIGO EAN	MEDIDAS	CAJA	PRECIO (€)
411216	8423545106099	1/2" x 16	25	2,96
411220	8423545106112	1/2" x 20	25	2,91
411320	8423545106136	3/4" x 20	25	3,33
411325	8423545119501	3/4" x 25	25	4,38
411425	8423545106150	1" x 25	25	5,09
411432	8423545119525	1" x 32	10	5,46

Entronque Macho (M - Diámetro Tubo) / Male Coupler (M - Pipe Diameter) / *Manchon Mâle (M - Diamètre Tube)*



CÓDIGO	CÓDIGO EAN	MEDIDAS	CAJA	PRECIO (€)
412216	8423545106174	1/2" x 16	25	2,49
412220	8423545106198	1/2" x 20	25	2,93
412225	8423545123027	1/2" x 25	25	4,22
412316	8423545123034	3/4" x 16	25	3,31
412320	8423545000007	3/4" x 20	25	3,62
412325	8423545121108	3/4" x 25	25	4,20
412425	8423545106228	1" x 25	25	6,10
412432	8423545121115	1" x 32	10	6,32

Manguito Unión (Diámetro Tubo - Diámetro Tubo)

Equal Union (Pipe Diameter - Pipe Diameter) / *Raccord Droit Jonction Egal (Diamètre Tube - Diamètre Tube)*



CÓDIGO	CÓDIGO EAN	MEDIDAS	CAJA	PRECIO (€)
413016	8423545106242	16 x 16	25	2,96
413020	8423545106266	20 x 20	25	3,62
413025	8423545106280	25 x 25	25	5,49
413032	8423545121122	32 x 32	10	7,85

Manguito Unión Reducido (Diámetro Tubo - Diámetro Tubo)

Reducing Union (Pipe Diameter - Pipe Diameter) / *Raccord Droit Jonction Réduit (Diamètre Tube - Diamètre Tube)*



CÓDIGO	CÓDIGO EAN	MEDIDAS	CAJA	PRECIO (€)
414160	8423545123225	16 x 20	25	3,09
414165	8423545123218	16 x 25	25	4,53
414205	8423545106341	20 x 25	25	4,81
414252	8423545121139	25 x 32	10	6,81

Raccord Droit Femelle Ecrou Tournant (F - Diamètre Tube) / Female Swivel Fitting (F - Pipe Diameter) / Racor Móvil (H - Diámetro Tubo)

CÓDIGO	CÓDIGO EAN	MEDIDAS	CAJA	PRECIO (€)
415216	8423545106365	1/2" x 16	25	3,02
415316	8423545121146	3/4" x 16	25	3,24
415220	8423545106389	1/2" x 20	25	3,85
415320	8423545106402	3/4" x 20	25	4,00
415325	8423545106426	3/4" x 25	25	4,69
415425	8423545106440	1" x 25	25	6,77
415432	8423545123102	1" x 32	10	7,53
415532	8423545123171	1" 1/4 x 32	10	12,74



Racor Móvil Largo (H - Diámetro Tubo)

Long Female Swivel Fitting (F - Pipe Diameter) / *Raccord Droit Femelle Ecrou Tournant Longue (F - Diamètre Tube)*

CÓDIGO	CÓDIGO EAN	MEDIDAS	CAJA	PRECIO (€)
419216	8423545136966	1/2" x 16	25	3,32
419220	8423545136973	1/2" x 20	25	4,00
419320	8423545136980	3/4" x 20	25	4,40
419325	8423545136997	3/4" x 25	25	5,16
419425	8423545137093	1" x 25	25	7,41
419432	8423545137000	1" x 32	25	8,28



Coude Femelle (F - Diamètre Tube) / Female Elbow (F - Pipe Diameter) / Codo Hembra (H - Diámetro Tubo)

CÓDIGO	CÓDIGO EAN	MEDIDAS	CAJA	PRECIO (€)
401216	8423545102633	1/2" x 16	25	2,89
401220	8423545102640	1/2" x 20	25	3,45
401320	8423545102657	3/4" x 20	25	4,12
401325	8423545117279	3/4" x 25	25	4,77
401432	8423545115473	1" x 32	10	7,40



Coude Mâle (M - Diamètre Tube) / Male Elbow (M - Pipe Diameter) / Codo Macho (M - Diámetro Tubo)

CÓDIGO	CÓDIGO EAN	MEDIDAS	CAJA	PRECIO (€)
402216	8423545102701	1/2" x 16	25	2,92
402220	8423545102718	1/2" x 20	25	3,38
402325	8423545121016	3/4" x 25	25	4,67



Applique Mural (F - Diamètre Tube) / Wall Elbow (F - Pipe Diameter) / Codo Mural (H - Diámetro Tubo)

CÓDIGO	CÓDIGO EAN	MEDIDAS	CAJA	PRECIO (€)
403216	8423545102787	1/2" x 16	25	3,91
403220	8423545102794	1/2" x 20	25	4,40
403320	8423545102800	3/4" x 20	25	5,07
403325	8423545121023	3/4" x 25	25	6,23
403432	8423545115527	1" x 32	25	9,65



Racorería Latón Amarillo / Yellow Brass fittings / Raccords Laiton Jaune

Raccords Laiton Jaune / Yellow Brass fittings / Racorería Latón Amarillo

Codo Tubo-Tubo (Diámetro Tubo - Diámetro Tubo)

Tube-Tube Elbow (Pipe Diameter - Pipe Diameter) / Coude Tube-Tube (Diamètre Tube - Diamètre Tube)



CÓDIGO	CÓDIGO EAN	MEDIDAS	CAJA	PRECIO (€)
404016	8423545102985	16 x 16	25	3,25
404020	8423545102992	20 x 20	25	3,93
404025	8423545103005	25 x 25	20	6,81
404032	8423545121030	32 x 32	10	9,28

Codo Tabique Hueco (H - Diámetro Tubo) / Hollow Side Wall Elbow (F - Pipe Diameter) / Applique Mural Creux (F - Diamètre Tube)



CÓDIGO	CÓDIGO EAN	MEDIDAS	CAJA	PRECIO (€)
405216	8423545126387	1/2" x 16	25	4,51
405220	8423545126394	1/2" x 20	25	4,61
407216	8423545131404	1/2" x 16 LARGO	25	5,80
407220	8423545131411	1/2" x 20 LARGO	25	5,95

Te Hembra (H - Diámetro Tubo) / Female Tee (F - Pipe Diameter) / Te Femelle (F - Diamètre Tube)



CÓDIGO	CÓDIGO EAN	MEDIDAS	CAJA	PRECIO (€)
406216	8423545103081	1/2" x 16	25	4,39
406220	8423545103098	1/2" x 20	25	4,96
406225	8423545122723	1/2" x 25	25	6,82
406325	8423545121061	3/4" x 25	25	7,67
406432	8423545121078	1" x 32	25	11,54

Te Macho (M - Diámetro Tubo) / Male Tee (M - Pipe Diameter) / Te Mâle (M - Diamètre Tube)



CÓDIGO	CÓDIGO EAN	MEDIDAS	CAJA	PRECIO (€)
408216	8423545103173	1/2x16	25	4,34
408220	8423545103180	1/2x20	25	4,90
408225	8423545122730	1/2x25	25	6,82
408325	8423545123096	3/4x25	25	7,57

Te Tubo-Tubo (Diámetro Tubo - Diámetro Tubo)

Tube-Tube Tee (Pipe Diameter - Pipe Diameter) / Te Tube-Tube (Diamètre Tube - Diamètre Tube)



CÓDIGO	CÓDIGO EAN	MEDIDAS	CAJA	PRECIO (€)
409016	8423545103258	16x16x16	25	5,27
409020	8423545103265	20x20x20	25	6,08
409025	8423545103272	25x25x25	25	9,65
409032	8423545121092	32x32x32	25	12,55

Te Reducida Tubo-Tubo (Diámetro Tubo - Diámetro Tubo)

Te Réduite Tube-Tube (Diamètre Tube - Diamètre Tube) / Tube-Tube Reduced Tee (Pipe Diameter - Pipe Diameter)



CÓDIGO	CÓDIGO EAN	MEDIDAS	CAJA	PRECIO (€)
410606	8423545122877	16 x 20 x 16	25	6,00
410656	8423545122884	16 x 25 x 16	25	8,41
410066	8423545122891	20 x 16 x 16	25	5,94
410060	8423545103326	20 x 16 x 20	25	5,98
410006	8423545122907	20 x 20 x 16	25	6,08
410050	8423545122914	20 x 25 x 20	25	8,93
410566	8423545122921	25 x 16 x 16	25	8,10
410560	8423545122938	25 x 16 x 20	25	8,53
410565	8423545122952	25 x 16 x 25	25	8,84
410500	8423545122969	25 x 20 x 20	25	8,73
410505	8423545106051	25 x 20 x 25	25	8,97
410556	8423545122976	25 x 25 x 16	25	9,01
410525	8423545122983	25 x 32 x 25	10	12,38
410255	8423545117507	32 x 25 x 25	10	12,73
410202	8423545131428	32 x 20 x 32	10	14,70
410252	8423545117460	32 x 25 x 32	10	12,91
410225	8423545122990	32 x 32 x 25	10	13,60

Distributeur à 3 Sorties (Diamètre Tube) / 3 Wayout Manifold (Pipe Diameter) / Distribuidor 3 Salidas (Diámetro Tubo)

CÓDIGO	CÓDIGO EAN	MEDIDAS	CAJA	PRECIO (€)
416016	8423545123256	20 x 20 x 16 x 16	25	8,51
416026	8423545123270	20 x 16 x 20 x 16	25	8,88
416020	8423545123294	20 x 20 x 20 x 20	25	9,27
416516	8423545123263	25 x 20 x 16 x 16	25	10,66
416520	8423545123300	25 x 20 x 20 x 20	25	11,01
416526	8423545123287	25 x 16 x 20 x 16	25	10,61



Distributeur à 4 Sorties (Diamètre Tube) / 4 Wayout Manifold (Pipe Diameter) / Distribuidor 4 Salidas (Diámetro Tubo)

CÓDIGO	CÓDIGO EAN	MEDIDAS	CAJA	PRECIO (€)
417016	8423545124680	20 x 20 x 16 x 16 x 16	15	16,47
417020	8423545123324	20 x 20 x 20 x 20 x 20	15	20,46
417025	8423545123317	25x 20 x 16 x 16 x 16	15	23,80
417520	8423545124673	25 x 20 x 20 x 20 x 20	15	23,85



Colectores / Manifolds / Collecteurs



CÓDIGO	CÓDIGO EAN	MEDIDAS	CAJA	PRECIO (€)
Ver página 21-22 / Refer to page 21-22 / Consultez page 21-22				

Cuerpo Llave Esfera Empotrar (Diámetro Tubo)

Embed Ball Valve Body (Pipe Diameter) / Corps Vanne à Boisseau à Encastrer (Diamètre Tube)



CÓDIGO	CÓDIGO EAN	MEDIDAS	CAJA	PRECIO (€)
418216	8423545124055	16	20	20,78
418220	8423545124062	20	20	21,42
418225	8423545124079	25	10	29,13

Llave Esfera Empotrar (Diámetro Tubo) / Embed Ball Valve (Pipe Diameter) / Vanne à Boisseau à Encastrer (Diamètre Tube)



CÓDIGO	CÓDIGO EAN	MEDIDAS	CAJA	PRECIO (€)
418620	8423545124178	20	10	28,57
418625	8423545124185	25	10	38,54
418632	8423545124192	32	10	42,18

Llave Vaciado (Diámetro Tubo) / Emptying Valve Wing Handle (Pipe Diameter) / Vanne de Vidange Papillon (Diamètre Tube)



CÓDIGO	CÓDIGO EAN	MEDIDAS	CAJA	PRECIO (€)
418816	8423545124208	16	10	22,95

Cuerpo Llave Corte (Diámetro Tubo) / Closing Valve Body (Pipe Diameter) / Corps Vanne de Fermeture (Diamètre Tube)



CÓDIGO	CÓDIGO EAN	MEDIDAS	CAJA	PRECIO (€)
418016	8423545124024	16	20	20,34
418020	8423545124031	20	20	21,74
418025	8423545124048	25	10	33,65

Cuerpo Llave Esfera en "U" (Diámetro Tubo)

Corps Vanne à Boisseau "U" à Encastrer (Diamètre Tube) / Embed "U" Ball Valve Body (Pipe Diameter)



CÓDIGO	CÓDIGO EAN	MEDIDAS	CAJA	PRECIO (€)
418316	8423545124147	16	20	27,43
418320	8423545124154	20	20	29,18
418325	8423545124161	25	10	43,29

Cuerpo Llave Corte en "U" (Diámetro Tubo)

Corps Vanne de Fermeture "U" à Encastrer (Diamètre Tube) / Embed "U" Closing Valve (Pipe Diameter)



CÓDIGO	CÓDIGO EAN	MEDIDAS	CAJA	PRECIO (€)
418116	8423545124109	16	20	36,21
418120	8423545124116	20	20	37,41
418125	8423545124123	25	10	48,36

Têtes / Handles / Volantes

CÓDIGO	CÓDIGO EAN	MEDIDAS	BOLSA/CAJA	PRECIO (€)
290100	8423545091951 ROUND / RONDE	REDONDO	5	6,74



CÓDIGO	CÓDIGO EAN	MEDIDAS	BOLSA/CAJA	PRECIO (€)
290110	8423545091968	LARGO LARGE / LONG	5	6,74



CÓDIGO	CÓDIGO EAN	MEDIDAS	BOLSA/CAJA	PRECIO (€)
290120	8423545091975	OCULTO HIDDEN / CACHÉ	5	6,44



Allonge "Vic" / Extension Piece "Vic" / Alargadera "Vic"

CÓDIGO	CÓDIGO EAN	MEDIDAS	BOLSA/CAJA	PRECIO (€)
290500	8423545100530	25 mm	25	1,56



Accesorios y Herramientas / Complements and Tools / Accessoires et Outillage

Accessoires et Outillage / Complements and Tools / Accesorios y Herramientas

Casquillos / Sleeves / Douilles



CÓDIGO	CÓDIGO EAN	MEDIDAS	CAJA	PRECIO (€)
400016	8423545115282	16	1	0,97
400018	8423545115985	18	1	1,36
400020	8423545115299	20	1	1,10
400025	8423545115305	25	1	2,00
400032	8423545115312	32	1	2,57

Placas de Fijación / Fixation Plates / Plaques de Fixation



CÓDIGO	CÓDIGO EAN	MEDIDAS	CAJA	PRECIO (€)
400415	8423545124550	Grande/Big/Grand	1	2,91



CÓDIGO	CÓDIGO EAN	MEDIDAS	CAJA	PRECIO (€)
400416	8423545126424	Pequeña/Small/Petite	1	2,21



CÓDIGO	CÓDIGO EAN	DESCRIPCIÓN	CAJA	PRECIO (€)
400417	8423545131527	Placa Codo Tabique Hueco / Hollow Side Wall Elbow Plate / Plaque Coude Mur Creux	1	6,38

Ciseaux Coupe-Tubes / Cutting Pipe Scissors / Tijeras Corta-Tubos

CÓDIGO	CÓDIGO EAN	MEDIDAS	CAJA	PRECIO (€)
400405	8423545126318	Basic	1	43,00



Sertisseuse PEX / PEX Pressing Machine / Prensadora PEX

CÓDIGO	CÓDIGO EAN	MEDIDAS	CAJA	PRECIO (€)
400450	8423545125878	Set 16 - 20 - 25	1	4.121,00



CÓDIGO	CÓDIGO EAN	MEDIDAS	CAJA	PRECIO (€)
400420	8423545125779	Adaptador 230 V. 230 V. Adapter Adapteur 230 V.	1	913,00



Pinces à Sertir / Pressing Jaws / Tenazas

CÓDIGO	CÓDIGO EAN	MEDIDAS	CAJA	PRECIO (€)
400616	8423545125939	TENAZA MINI PEX 16	1	298,50
400620	8423545125946	TENAZA MINI PEX 20	1	298,50
400625	8423545125953	TENAZA MINI PEX 25	1	298,50
400632	8423545125960	TENAZA MINI PEX 32	1	372,00



Generalidades

Las condiciones generales de venta se consideran aceptadas por el comprador en el momento de efectuar un pedido, sin embargo estas no anulan cualquier condición de venta especial pactada por escrito directamente con el comprador.

2. Mercancías

La empresa se reserva el derecho a efectuar cualquier modificación que considere útil, sin previo aviso y sin que el comprador pueda demandar cualquier tipo de perjuicio. Todos los datos impresos en catálogos o folletos sobre cualquier MEDIDAS son a título informativo.

3. Precios

Los precios aplicados son los que están en vigor por parte del vendedor y por lo general, los publicados en nuestra Tarifa y/o Catálogo (siempre el último publicado), siendo potestad del vendedor, su revisión o incluso modificación si lo considera oportuno.

4. Cláusula de Reserva de la Propiedad

En acuerdo con la ley de comercio en su MEDIDAS 1506 de "Reserva de Dominio", las mercancías entregadas a cualquier comprador, son de la propiedad del vendedor, hasta que se hayan satisfecho las cantidades adecuadas. En consecuencia en caso de impago de cualquier importe por parte del comprador, el vendedor podrá proceder, sin formalidades anteriores, a la recuperación de la mercancía. Las cantidades eventualmente ya pagadas podrán quedar en propiedad del vendedor a título de perjuicios e intereses.

5. Pagos

Se efectuarán a un máximo de giro a 60 días fecha factura, con una financiación del 1,5 por ciento mensual para plazos superiores. Efectuándose un descuento de 1% en concepto de pronto pago en caso de tratarse de una Reposición dentro de los 15 días fecha factura o bien Giro 20 días fecha factura. Cualquier letra devuelta pendiente de pago, dará lugar a la paralización de nuevos envíos de material hasta la cancelación de la misma.

6. Garantías

Nuestros productos se garantizan por 2 años a partir de la fecha de entrega. Durante dicho período de garantía, el vendedor se responsabiliza en reemplazar los MEDIDAS defectuosos, con exclusión de cualquier otro cargo, tipo transporte, mano de obra, etc. Son excluidos de la garantía: Los gastos ocasionados por un tratamiento no apropiado, un montaje defectuoso o un empleo del MEDIDAS para el cual no está destinado. El deterioro mediante el transporte. El vendedor dispone de un seguro de Responsabilidad Civil de acuerdo con la Ley de Ordenación de la Edificación 38/1999. La garantía es válida únicamente para los MEDIDAS vendidos por el vendedor.

7. Devoluciones

No se aceptarán sin consulta previa y únicamente con inclusión del albarán con los siguientes datos: Número de envío, motivo de la devolución y si debe ser cambiado o abonado. Toda devolución se efectuará por la misma agencia de transporte por la que recibió el material. Sólo la comercial del vendedor podrá aceptar la devolución superados los 30 días con un demérito pactado con el cliente. Serán rechazadas las que no reúnan las condiciones anteriores y las que sobrepasen los 30 días de su recepción.

8. Entregas

Los plazos de entrega son a título indicativo. El no respetar dichos plazos no obliga a ninguna indemnización. Están autorizadas las entregas parciales.

9. Pedidos

No son aceptados los de importe neto inferior a 200 euros o su importe equivalente en otra moneda.

10. Portes

Pagados a partir de 800 euros Netos para destinos en la Península y Baleares con corresponsal de la agencia de transportes que tengamos contratado el servicio. Los envíos por agencia y forma indicados por el Cliente, son a su cargo.

11. Fuerza Mayor

El vendedor y el comprador no podrán reclamar los gastos e intereses en caso de fuerza mayor, tales como incendio, inundación, accidente, explosión, etc.

12. Litigios

Para todo litigio, los Tribunales de Barcelona son los únicos responsables.

13. IVA

Se aplica el vigente en el momento de efectuar la factura.

General

The general sales conditions are considered accepted by the buyer at the moment the order is made. However, this does not revoke any special sales conditions agreed on, in writing, directly with the buyer.

2. Goods

The company reserves the right to make any adjustments it considers useful without prior notice and without the buyer being able to sue for any type of damages. All of the printed data in the catalogues and brochures regarding any item are strictly informative.

3. Prices

The prices applied are the ones currently in effect by the seller and, generally, those published in our Rates and/or Catalogue (the most current one), being the property of the seller, their revision and even their modification if Metalgrup S.A. considers it opportune.

4. Ownership Reservation Clause

In accordance with the commercial law in its MEDIDAS 1506 "Dominium Reservation", goods delivered to any buyer are the property of the seller until the adequate quantity has been fulfilled. Consequently, in case of non-payment of any amount on the part of the buyer the seller can proceed, without previous formalities, to the recovery of the goods. The quantities eventually already paid may remain the possession of the seller by way of damages and interest.

5. Payments

Payment shall be made by Draft dated sixty days maximum from the invoice date with 1.5% monthly interest for longer time periods. One per cent (1%) discount for quick payment in case of repossession within 15 days of the invoice date or draft 20 days from the invoice date. Any draft returned pending payment, will automatically discontinue new shipments of material until the same has been cancelled.

6. Warranty

Our products are guaranteed for 2 years from the date of delivery. During said period of warranty, the seller promises to replace the defective items, with the exclusion of any other responsibility, type of transportation, labor, etc. Excluded from warranty: Expenses incurred by non-appropriate treatment, defective setting up installation, or use of an item for which it was not intended. Deterioration caused by transport. The seller has Civil Responsibility insurance with the Building Ordinance Law 38/1999. The warranty is valid only for the items sold by the seller.

7. Returns

Returns will not be accepted with prior consent and only with the inclusion of the delivery note with the following data: Shipment number, reason for return, and if it should be changed or paid. All returns will be made through the same transportation agency by which the material was received. Returns that do not comply with these requirements and those returned after a 30-day period will not be accepted.

8. Deliveries

The terms of delivery are approximate. Not respecting said terms does not obligate Metalgrup S.A. to any indemnity. Partial deliveries are authorized.

9. Orders

Orders for less than the net amount of 200 euros or equivalent in any currency will not be accepted.

10. Freight

Paid over the amount of 800 euros. Net to destinies in the Peninsula and the Balears Islands with the corresponding transportation agency we have contracted for service. The Client will pay shipments to the agency and in the manner indicated by the Client.

11. Act of God

The seller and the buyer will not be able to claim costs and interest in case of an act of God such as fire, flood, accident, explosion, etc.

12. Litigation

Only the Court of Barcelona is in charge of all litigation.

13. Added Value Tax

Added Value Tax in force at the time the invoice is issued will be applied.

Généralités

Les conditions générales de vente sont considérées acceptées par l'acheteur au moment de réaliser une commande, cependant, elles n'annulent pas toute condition de vente spéciale directement accordée par écrit avec l'acheteur.

2. Marchandises

L'entreprise se réserve le droit d'effectuer toute modification qu'elle considère utile, sans avertir à l'avance et sans que l'acheteur puisse porter plainte. Toutes les données imprimées dans des catalogues ou dépliants sur n'importe quel MEDIDAS sont à titre informatif.

3. Prix

Les prix appliqués sont ceux qui sont en vigueur de la part du vendeur et, en général, sont publiés dans notre Tarif et/ou Catalogue (toujours le dernier publié), revenant du vendeur, leur révision voire leur modification s'il le trouve convenable.

4. Clause de Réserve de la Propriété

Selon la loi de commerce dans son MEDIDAS 1506 de « Réserve de Domaine », les marchandises livrées à n'importe quel acheteur sont de la propriété du vendeur, jusqu'au moment où on ait satisfait les quantités adéquates. Par conséquent, en cas de non-paiement de quelque montant de la part de l'acheteur, le vendeur pourra récupérer, sans formalités préalables, ladite marchandise. Les quantités éventuellement déjà payées pourront rester en propriété du vendeur à titre de dommages et intérêts.

5. Paiements

On les effectuera à un maximum de 60 jours de la date de la facture, avec un financement de 1,5 % mensuel pour des délais supérieurs. On réalisera une réduction de 1% en concept de paiement rapide au cas où il s'agisse d'une remise dans les 15 jours de la date de la facture ou bien un virement à 20 jours de la date de la facture.

Tout document retourné non payé, donnera lieu à l'arrêt de nouveaux envois de matériel jusqu'à son paiement.

6. Garanties

Nos produits sont garantis pour 2 années à partir de la date de remise. Pendant cette période de garantie, le vendeur sera responsable de remplacer les MEDIDASs défectueux à l'exclusion de toute autre charge, du type transport, main d'œuvre, etc.

Sont exclus de la garantie:

Les dépenses occasionnées par un traitement inapproprié, un montage défectueux ou un emploi de l'MEDIDAS auquel il n'est pas destiné.

La détérioration pendant le transport.

Le vendeur dispose d'une assurance de Responsabilité Civile conforme au Loi de mise en ordre du Bâtiment 38/1999.

La garantie est uniquement valable pour les MEDIDASs vendus par le vendeur.

7. Retours

On ne les acceptera que sous consultation préalable et uniquement avec inclusion du bulletin de livraison contenant les renseignements suivants : Numéro d'envoi, motif du retour et s'il doit être changé ou abonné.

Tout retour sera effectué par la même agence de transport par laquelle le matériel a été reçu.

Seront refusés les retours n'ayant pas réuni les conditions ci-dessus et ceux qui dépassent les 30 jours de leur réception.

8. Livraison

Les délais de livraison sont à titre indicatif. Le non-respect des dits délais n'oblige à aucune indemnité. Les livraisons partielles sont autorisées.

9. Commandes

Les commandes inférieures à 200 euros (montant net) ou son équivalent dans une autre monnaie ne seront pas acceptées.

10. Ports

Payés à partir de 800 euros nets pour des destinations dans la Péninsule et dans les Iles Baléares avec correspondant de l'agence de transports où nous ayons pris le service.

Les envois par agence et forme indiquées par le Client, sont à ses frais.

11. Force majeure

Le vendeur et l'acheteur ne pourront réclamer de frais et intérêts dans des cas de force majeure, tels qu'incendie, inondation, accident, explosion, etc.

12. Litiges

Pour tout litige, les Tribunaux de Barcelone sont les seuls responsables.

13. TVA

La taxe en vigueur sera appliquée au moment de réaliser la facture.



SITORAN TECHNOLOGY

Pol. Ind. Oeste
Calle Fortuna 5
30820 Alcantarilla
Murcia - España
Telf./Centralita +34968800008
mf@sitoran.com

